

В УО "Лидский государственный музыкальный колледж"
функционирует общежитие, которое введено в эксплуатацию в 1979 г.



Здание панельное, девятиэтажное, блочного типа.

Площадь здания – 6337 кв.м.

общая – 3563 кв.м.

жилая – 2633 кв.м.

Размещение учащихся предусмотрено на 4, 5, 6,7, 8 этажах общежития.



Главный вход в здание общежития оборудован двойными дверями.
Тепловой режим соблюдается.

Обеспечение личной и общественной безопасности проживающих в общежитии обеспечивается средствами противопожарной защиты; наличие пожарных извещателей, средства пожаротушения.



Имеются в наличии: план эвакуации жильцов, ведется журнал инструктажа по пожарной безопасности

В общежитии проводятся мероприятия по противопожарной безопасности.

В общежитии работает пропускная система

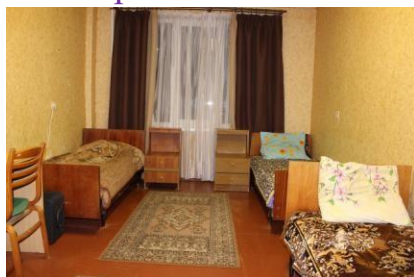
*Вход для проживающих разрешен:
с 6.00 до 23.00 часов для совершеннолетних.
с 6.00 до 22.00 часов для несовершеннолетних*

Перед заселением в общежитие воспитатель и заведующий проводят инструктаж с учащимися о правилах проживания в общежитии.

На основании **Положения об общежитии** разработаны и действуют **правила внутреннего распорядка**, которые размещены на 1 этаже

Для создания комфортных условий проживания в общежитии созданы материально-технические условия. Все нуждающиеся обеспечены жильём, подается горячая и холодная вода. Каждый блок состоит из двухместной и трехместной комнат, которые снабжены необходимым инвентарем.

На каждом этаже расположено; **10 блоков, две кухни, которые оборудованы двумя электроплитами, кухонными столами и микроволновой печью.**



В общежитии продумано размещение административных и бытовых помещений, помещения культурно-бытового назначения.

I этаж - кабинет заведующей общежитием, комната быта, актовый зал.

II этаж – тренажерный зал.

- V этаж** – библиотека, комната воспитателя, комната совета общежития.
- VI этаж** – комната самоподготовки, кабинет общественных молодёжных организаций.
- VII этаж** – теннисный зал
- VIII этаж** – кабинет психологической разгрузки
- IX этаж** – этнографическая экспозиция «Спадчына»

